

Selbstbestimmtes Wohnen in jedem Alter – „Weitblick“ Schmallenberg



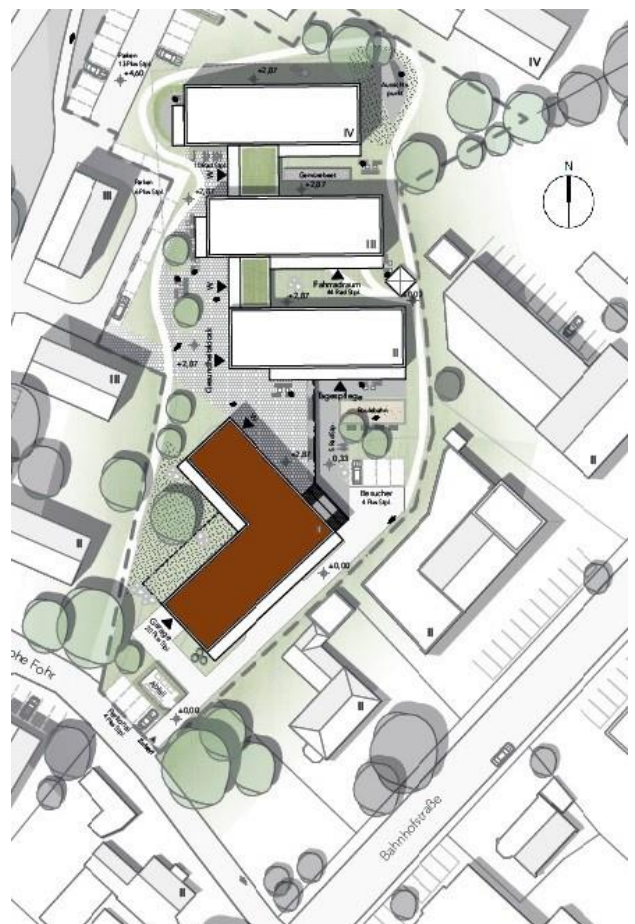
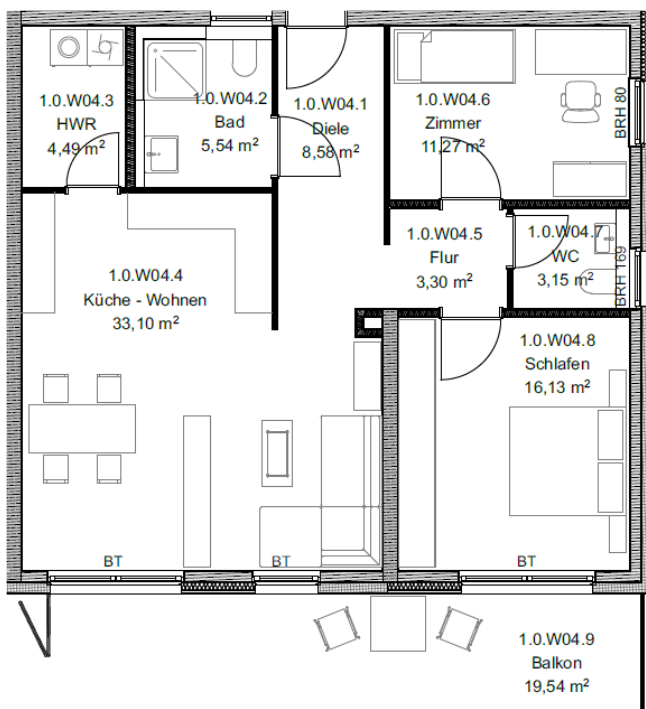
Anschrift: **Hohe Fohr, 57392 Schmallenberg**

Haus: **1**

Lage: **1. Obergeschoss, Nr. 18**

Zimmer: **3**

Wohnfläche: **ca. 95 m²**



Siedlungs- und Baugenossenschaft Meschede eG, Le-Puy-Straße 23d, 59872 Meschede

Tel./WhatsApp: 0291/99060 Fax: 0291/9906-13 Homepage: www.sbg-wohnen.de

Tel.: **Fabio Kipper**
0291/9906-36

Email: kipper@sbg-wohnen.de

Christine Pape
0291/9906-22

pape@sbg-wohnen.de